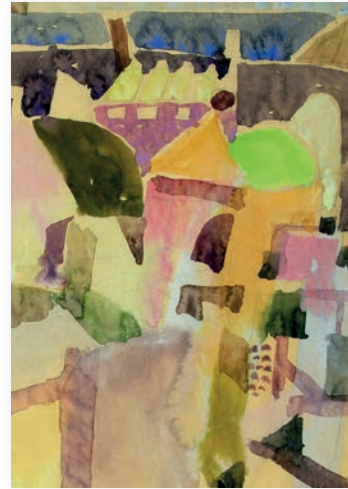




Heike Schwegmann



Bettina Meyer



Eduard Bargheer



Hans Schmitz

ZUSAMMENSPIEL

**Bettina Meyer & Heike Schwegmann im Dialog mit
Eduard Bargheer & Hans Schmitz**

Die Ausstellung ist ein Gemeinschaftsprojekt mit der Galerie Glöckner, Köln

Zur Eröffnung der Ausstellung am 7. November 2014,
von 18 bis 22 Uhr, lade ich Sie und Ihre Freunde herzlich ein.

Ausstellungsdauer bis 10. Januar 2015

Abb.: H. Schwegmann, „dass dies mir nichts Neues war“, 2014, Aquarell auf Papier, 29,7 x 21 cm;
B. Meyer, „Two Forms“, 2014, farbig gefasster Ton, h 13 cm; Eduard Bargheer, Blick über eine
südliche Stadt (Ischia), 1951, Aquarell auf Papier, 62 x 43,5 cm (Detail); Hans Schmitz, Maske, ca.
1928/32, Bronze, h 19 cm. © Künstler und Galerien

GALERIE
Pamme-Vogelsang

Hahnenstraße 33 · D-50667 Köln
(barrierefrei)
T.: +49 - (0)221 - 80 15 87 63
info@pamme-vogelsang.de
www.pamme-vogelsang.de

Di.-Fr. 12-18 Uhr, Sa. 11-15 Uhr, u.n.V.